

# APD100SS LOUD

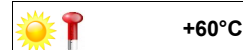
Ex db IIB+H2 Gb Ex tb IIIC Db II2GD

## Stainless Steel 316L

T3  
T200°C



-20°C



+60°C

LOUDSPEAKER EXPLOSION PROOF  
100V AUDIO AMPLIFICATION LINE

zone 1

zone 2

DIRECTIVE 2014/34/UE

T4  
T135°C



-20°C



+40°C

AUTOPARLANTE ANTIDEFLAGRANTE  
LINEA AMPLIFICAZIONE AUDIO 100V

zone 2

zone 22



IP66

### Caratteristiche:

Gli avvisatori vocali e sonori antideflagranti serie APD100SS LOUD sono stati progettati per l'uso in atmosfere potenzialmente esplosive in presenza di gas e polveri. Hanno un grado di protezione elevato (IP66) per far fronte alle difficili condizioni ambientali riscontrabili sugli impianti off-shore e on-shore. Sono adatti per il collegamento a sistemi di amplificazione standard a 100V, per la comunicazione al pubblico e per il collegamento a sistemi di allarme. La camera di compressione acustica è separata dall'ambiente tramite un filtro speciale di sinterizzazione. Sono dotati di un trasformatore ed è possibile adattare e selezionare il livello sonoro in base alle reali esigenze del luogo d'installazione.

### Features:

The explosion-proof loudspeakers APD100SS LOUD series have been designed for use in potentially explosive atmospheres in presence of explosive gases and dusts. They have a high degree of protection (IP66) to withstand the harsh off-shore and on-shore plants environmental conditions. They are suitable for connection to standard amplification system with output 100V, to alarm systems and for public address. The chamber of acoustic compression is separated from the outer atmosphere through a special filter of sintering. They are equipped with a transformer offering the possibility to adapt and select the sound level according to the real needs of the installation point.

### Materiali:

Corpo, coperchio e tromba in ACCIAIO INOX 316L. Staffa di fissaggio orientabile in ACCIAIO INOX 316. Viti in acciaio inox. Verniciatura ACCIAIO INOX 316L AL NATURALE. Potenza selezionabile.

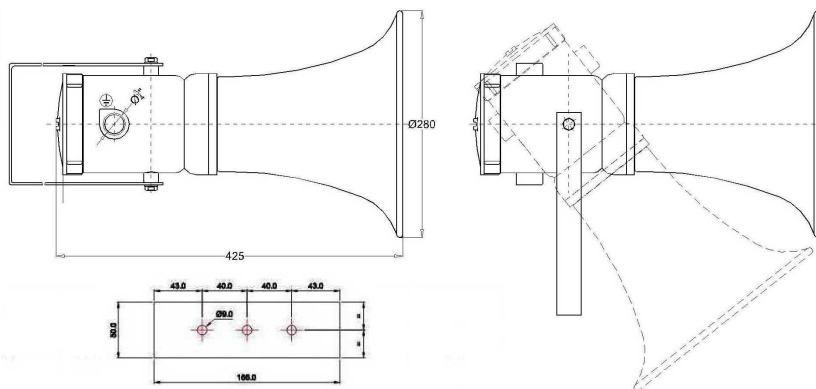
### Materials:

Body, cover and horn cone in STAINLESS STEEL 316L. Adjustable STAINLESS STEEL 316 bracket. Bolts and screws in stainless steel. Coating STAINLESS STEEL 316L NATURAL. Selectable power.

EN 60079-0 :2012/A11:2013 EN 60079-1 :2014 EN 60079-31 :2014  
NEW DIRECTIVE 2014/34/UE



<b>Materiale:</b>	Corpo, coperchio e tromba di SS316L
<b>Installazione:</b>	Con staffa orientabile in SS316
<b>Viti:</b>	In acciaio inox
<b>Guarnizioni:</b>	SILICONE
<b>Ingresso:</b>	N° 2 x M25x1,5
<b>Peso:</b>	9 Kg
<b>Material:</b>	SS316L body, cover and horn cone
<b>Installation:</b>	Adjustable SS316 lugs
<b>Hardware:</b>	Stainless steel
<b>Gaskets:</b>	SILICONE
<b>Cable entry:</b>	N° 2 x M25x1,5
<b>Weight:</b>	9 Kg



### Caratteristiche elettriche

<b>Potenza Selezionabile:</b>	6W - 12W - 20W - 25W
<b>Tensione Nominale:</b>	100 Volt
<b>Linea audio:</b>	16 Ohm
<b>Uscita:</b>	100 ÷ 102 dB @ 6W 104 ÷ 106 dB @ 12W 107 ÷ 108 dB @ 20W 109 ÷ 112 dB @ 25W
<b>Frequenze:</b>	650 ÷ 10000Hz @ 6W 450 ÷ 9000Hz @ 12W 400 ÷ 9000Hz @ 20W 350 ÷ 10000Hz @ 25W

### Electrical features

<b>Selectable power</b>	6W - 12W - 20W - 25W
<b>Rated voltage:</b>	100 Volt
<b>Audio line:</b>	16 Ohm
<b>Output:</b>	100 ÷ 102 dB @ 6W 104 ÷ 106 dB @ 12W 107 ÷ 108 dB @ 20W 109 ÷ 112 dB @ 25W
<b>Frequency range:</b>	650 ÷ 10000Hz @ 6W 450 ÷ 9000Hz @ 12W 400 ÷ 9000Hz @ 20W 350 ÷ 10000Hz @ 25W

